



ul. Kościelna 4
32-620 Brzeszcze

Burmistrz Brzeszcz

tel. centrala 32 77 28 500
e-mail: gmina@brzeszcze.pl, Internet: www.brzeszcze.pl,
woj. małopolskie NIP 549-219-74-70

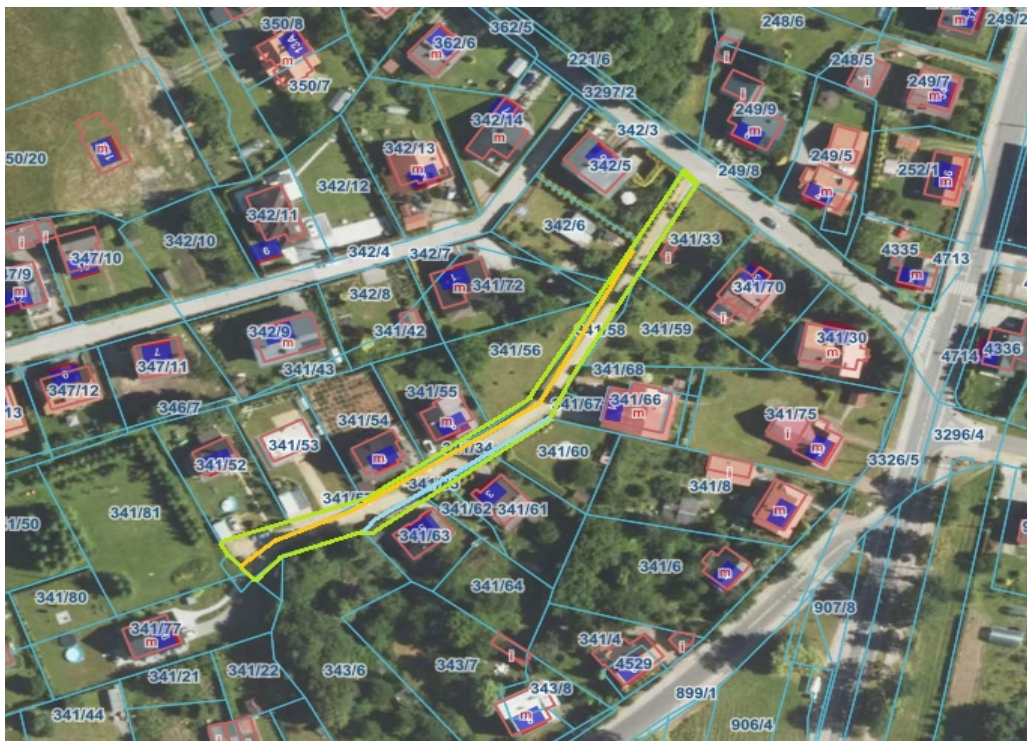
WPG.6822.28.2019

Brzeszcze, dnia 16.04.2026 r.

**Pani
Danuta Socha
Przewodnicząca Rady Miejskiej
w Brzeszczach**

Współwłaściciele nieruchomości oznaczonych numerami działek 341/34 o pow. 0,0816 ha, 341/65 o pow. 0,0080 ha, 341/57 o pow. 0,0234 ha, zajętych pod ul. Mieszka I w Brzeszczach, zadeklarowali Burmistrzowi Brzeszcz chęć nieodpłatnego przekazania przedmiotowych nieruchomości na rzecz Gminy Brzeszcze.

Zgodnie z ustaleniami miejscowego planu zagospodarowania przestrzennego Gminy Brzeszcze, uchwalonego uchwałą Rady Miejskiej w Brzeszczach nr XXXIII/313/05 z dn. 15.11.2005r. (Dz. Urz. Województwa Małopolskiego Nr 732 poz. 5330 z dn. 21.12.05r.) z późn. zm., działki położone są w terenie dróg dojazdowych, oznaczonym symbolem D1x2.



Podejmowanie uchwał w sprawie zbycia, nabycia i obciążania nieruchomości na rzecz gminy należy do właściwości rady gminy zgodnie z art. 18 ust. 2 pkt 9 lit. a ustawy z dnia 8 marca 1990 r. o samorządzie gminnym (Dz. U. z 2025 r. poz. 1153 z późn. zm.).

W związku z powyższym zwracam się z prośbą o przedstawienie na Komisjach Stałych Rady Miejskiej w Brzeszczach przedmiotowej sprawy i wydanie opinii dotyczącej nabycia przedmiotowych nieruchomości.

Opinia Komisji Rady Miejskiej w Brzeszczach jest niezbędna do podjęcia dalszych czynności w przedmiotowej sprawie m.in. podjęcia prac geodezyjnych.

Burmistrz Brzeszcz

Radosław Szot

/podpisano kwalifikowanym podpisem elektronicznym/

Otrzymują:

1. adresat
2. aa