



Burmistrz Brzeszcz

ul. Kościelna 4
32-620 Brzeszcze

tel. centrala 32 77 28 500
e-mail: gmina@brzeszcze.pl, Internet: <https://brzeszcze.pl>
woj. małopolskie NIP 549-21-97-470

WPG.6845.24.2017

Brzeszcze, 2026-05-06

Pan
Marek Czopek
Przewodniczący Komisji Skarbu,
Rozwoju i Ekologii
Rady Miejskiej w Brzeszczach

dotyczy: *wydania opinii ws. zwiększenia terenu najmu*

Uchwała Nr XIV/145/04 z dnia 30 marca 2004 r. Rady Miejskiej w Brzeszczach określa zasady nabywania, zbywania, obciążania nieruchomości stanowiących mienie komunalne Gminy Brzeszcze oraz ich wydzierżawiania i wynajmowania na okres dłuższy niż trzy lata. Zgodnie z § 20 ust. 8 ww. uchwały Burmistrz może odstąpić od przetargowej formy wydzierżawiania, wynajmowania nieruchomości w innych szczególnych przypadkach po uzyskaniu pozytywnej opinii Komisji.

W dniu 15 kwietnia 2026 r. do Burmistrza Brzeszcz wpłynął wniosek o zwiększenie terenu najmu części nieruchomości oznaczonej numerem działki 1127/39 o pow. 0,3598 ha położonej w Brzeszczach przy ul. Nosala z przeznaczeniem na urządzenie ogródka letniego dla klientów.

Przedmiotowa nieruchomość została oddana w najem na podstawie umowy najmu nr 34/2004 z dnia 16 sierpnia 2004 r. z przeznaczeniem na cele usługowe. Na nieruchomości usytuowany jest pawilon handlowy, stanowiący własność Najemcy.

W związku z powyższym proszę o opinię w sprawie zawarcia umowy najmu części ww. nieruchomości.

Burmistrz Brzeszcz

Radostaw Szot

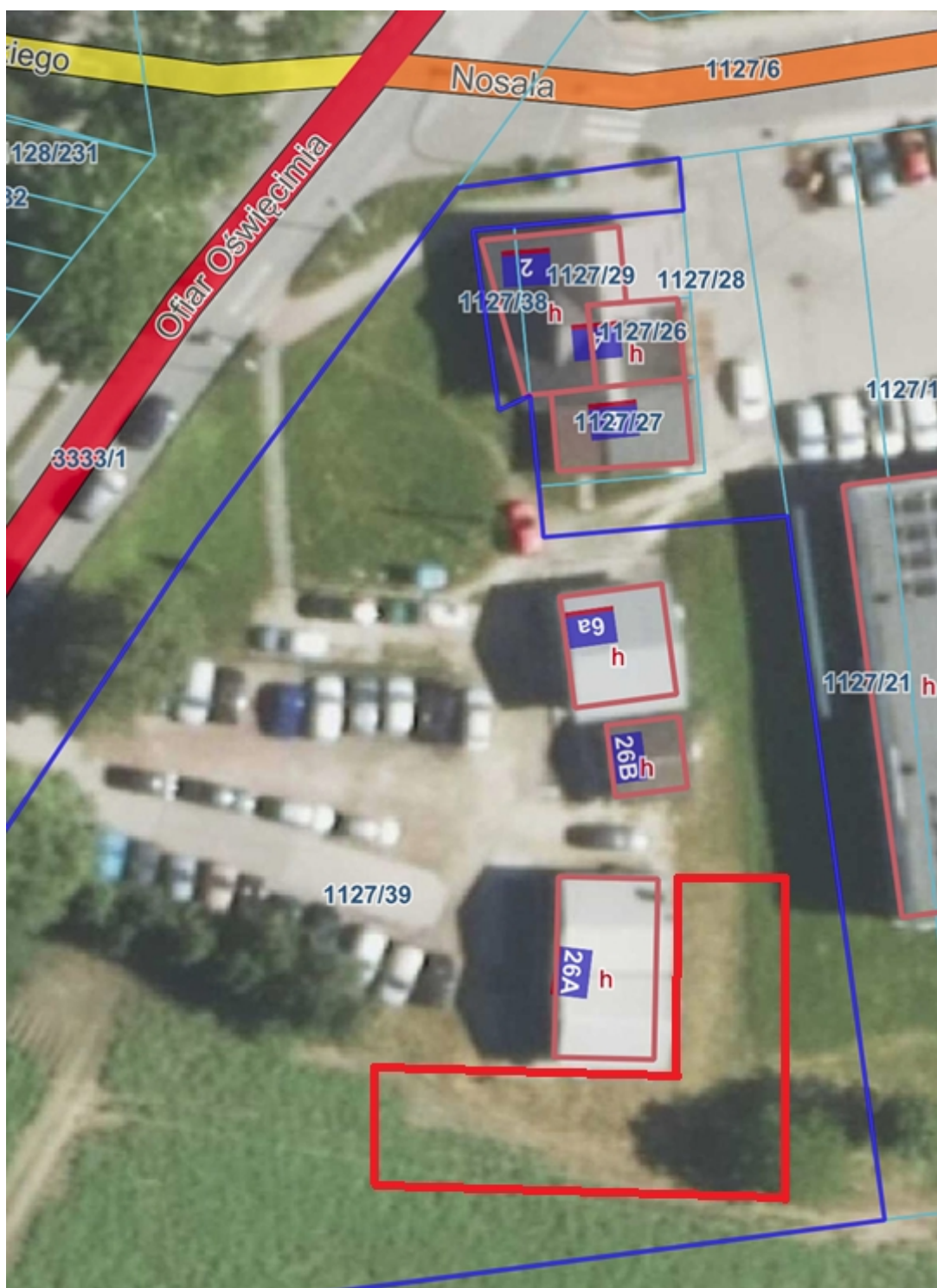
/podpisano kwalifikowanym podpisem elektronicznym/

Załącznik:

1. Mapa z oznaczonym terenem najmu

Otrzymują:

1. adresat,
2. aa



*kolorem czerwonym oznaczono obszar przedmiotowego najmu